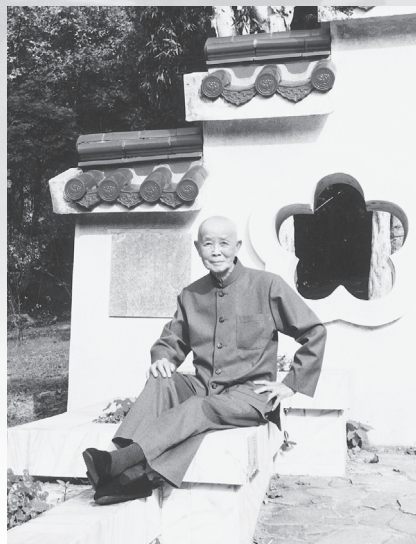


## 老前人心性嘉語



- ◎ 大道是微妙通玄，放開去無邊無岸，收回來只有這一點，能養那一炁先天，百脈齊穿，能拔眾生出苦，諸佛團圓。
- ◎ 學道之人何所要，總須守定玄關竅，不拘行住坐臥，不拘順逆冷暖，自是迴光返照，全然接受一切而不作任何分別，全然覺知一切而不作任何判斷！
- ◎ 修道人之存心，必要如青天白日；修行人之行事，須要如玉潤珠圓。心不清白，則人慾擾之，何以明心？行不圓明，則暴戾起焉，安能見性。自來修行涵養著真容自在，隨緣無礙，隨分安排。